



© Pictures-Factor.com

Wo finden Sie den KitaPlaner? kitaplaner.kreis-hoexter.de/elternportal

Von wem kann die Vormerkung durchgeführt werden?

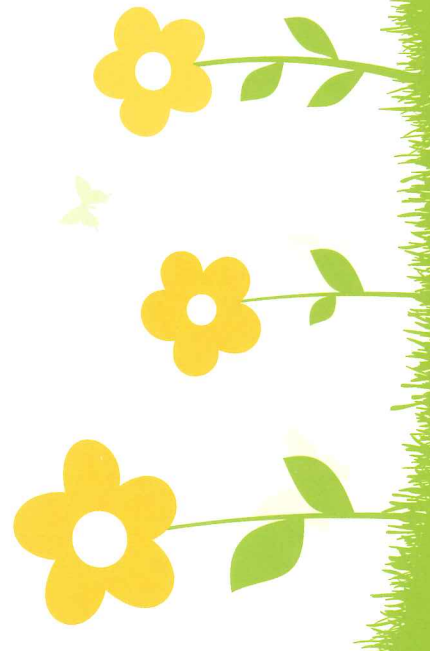
- von den Eltern des Kindes
- von anderen beauftragten Sorgeberechtigten

Ab wann kann ich mein Kind für einen Kita-Platz vormerken lassen?

- ab der Geburt des Kindes, max. bis zu 3 Jahre vor dem gewünschten Betreuungsdatum

Welche Schritte sind bis zur Vormerkung notwendig?

- auf der Startseite des KitaPlaners wählen Sie mithilfe der Suchkriterien Ihre bevorzugten Betreuungsangebote aus
- anschließend registrieren Sie sich mit Ihrer E-Mail-Adresse und Ihrem Namen
- nach der Registrierung erhalten Sie eine E-Mail mit den Zugangsdaten und einem Start-Passwort



Was bietet der neue KitaPlaner?

- einen umfassenden Überblick von Betreuungsangeboten für Kinder im Kreis Höxter
- ausführliche Informationen zum Angebot aller Kitas und Tagespflegepersonen
- aktuelle Informationen zu freien Plätzen
- eine Auswahl nach individuellen Kriterien, z. B. Entfernung vom Wohnort
- eine Vormerkung für mehrere Betreuungsplätze
- ein persönliches Benutzerkonto



kitaplaner.kreis-hoexter.de/elternportal
...per Mausclick zum Betreuungsplatz!

- nachdem Sie Ihr persönliches Passwort hinterlegt haben, steht Ihnen Ihr Benutzerkonto für die Online-Vormerkung zur Verfügung
- Ihre Auswahl erscheint unter dem Register „Vorgemerkte Kitas“

Und danach - wie geht es weiter?

- die von Ihnen gewählten Betreuungseinrichtungen oder Tagespflegepersonen prüfen eine Platzvergabe
- anschl. erfolgt ein persönliches Gespräch
- danach erhalten Sie eine verbindliche Zu- oder Absage

Der Kreis Höxter hat keinen Einfluss auf die Platzvergabe. Bitte wenden Sie sich immer an die Betreuungseinrichtung bzw. Tagespflegepersonen.

Was passiert mit meinen Daten?

- Ihre Daten werden nur für den ausgewiesenen Zweck im System verwendet und unter Beachtung des Datenschutzgesetzes NRW verarbeitet



Anmeldung

Anmeldungen für einen Betreuungsplatz sind auch weiterhin in den Kindertageseinrichtungen oder bei den Tagespflegepersonen möglich.

Elternbeiträge

Für die Inanspruchnahme eines Betreuungsplatzes werden Elternbeiträge erhoben. Infos unter: www.kreis-hoexter.de

Sie haben noch Fragen? Wir helfen Ihnen gern weiter!

Kreis Höxter
Abteilung Kinder, Jugend und Familie
Moltkestraße 12
37671 Höxter

Kindertageseinrichtungen

Telefon 05271 / 965-3701
kindertageseinrichtungen@kreis-hoexter.de
www.kreis-hoexter.de

Kindertagespflege

Telefon 05271 / 965-3706
kindertagespflege@kreis-hoexter.de
www.kreis-hoexter.de

Hinweise zu häufig auftretenden Fragen erhalten Sie auch im KitaPlaner unter dem Register „Hilfe“.

kitaplaner.kreis-hoexter.de/elternportal
...per Mausclick zum Betreuungsplatz!



kitaplaner.kreis-hoexter.de/elternportal



Ein Service des Kreises Höxter
Abteilung Kinder, Jugend und Familie